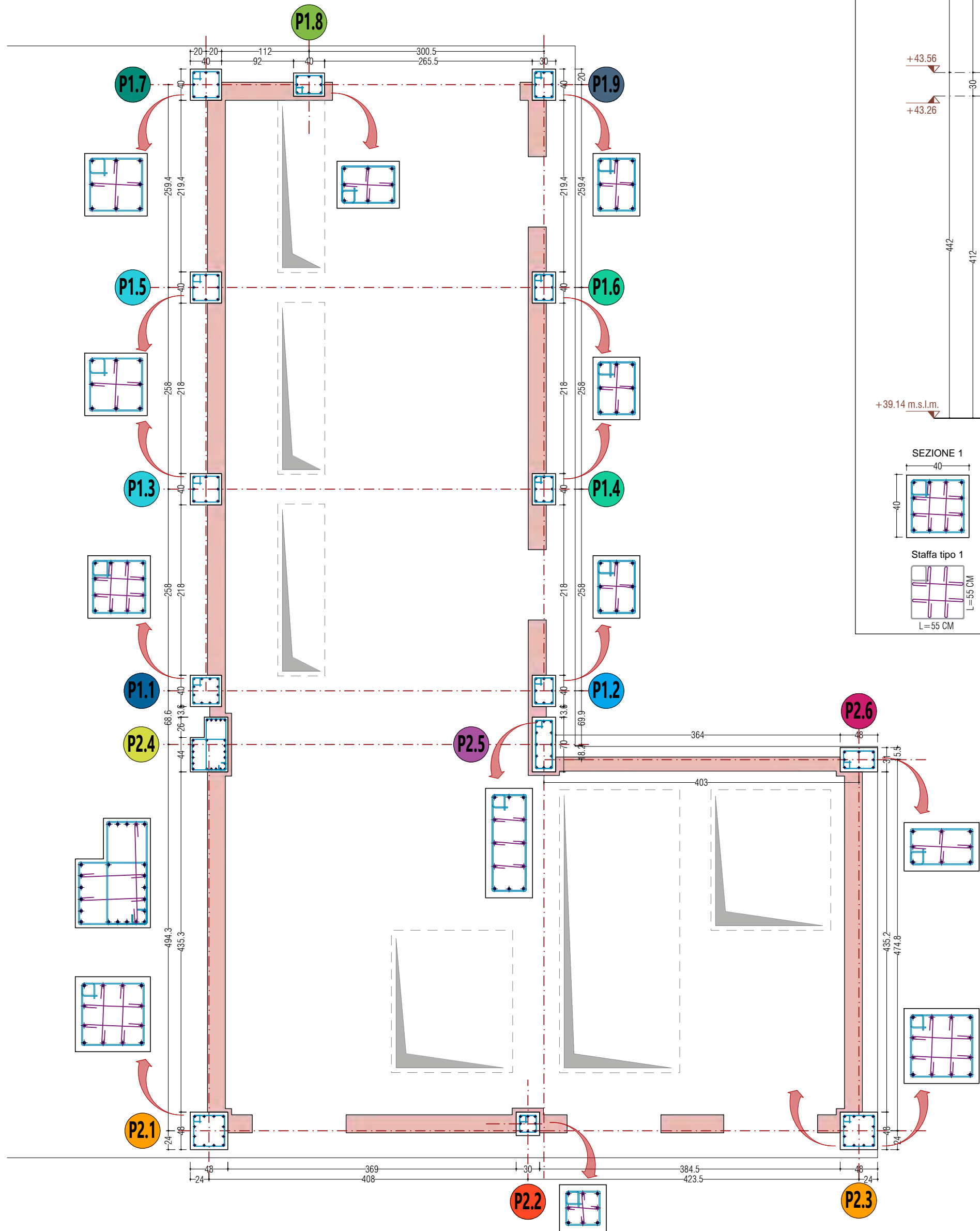
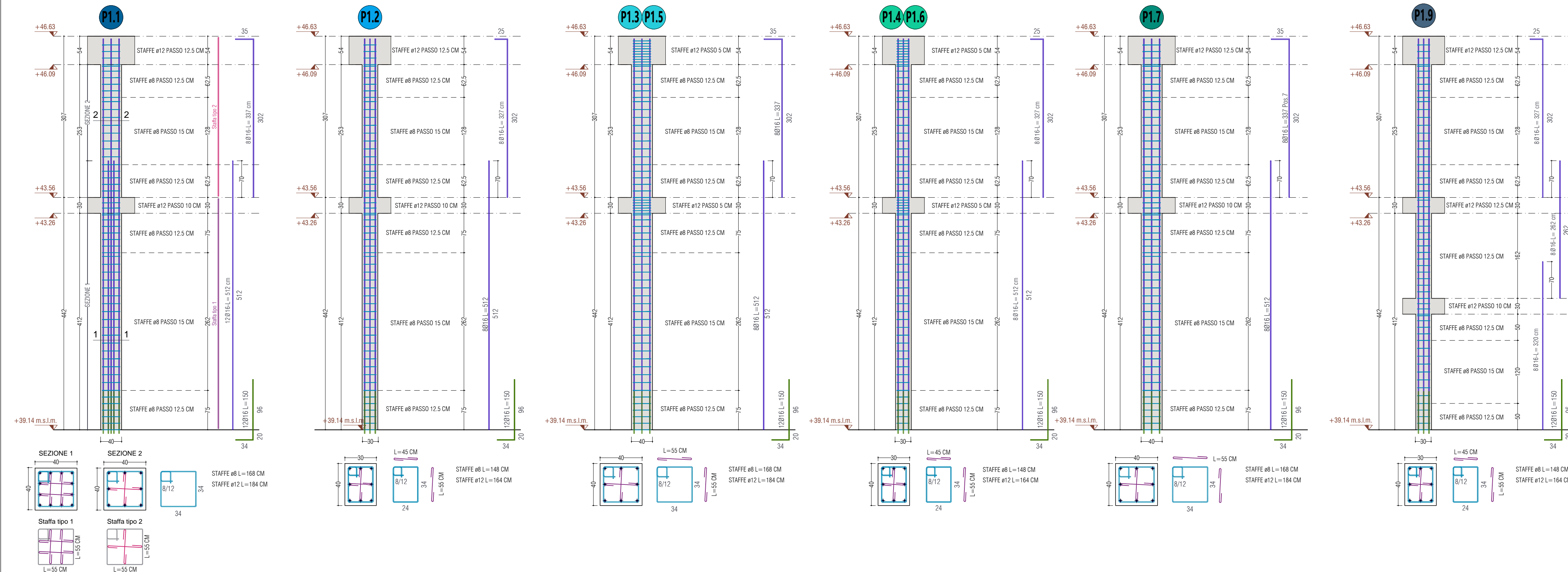


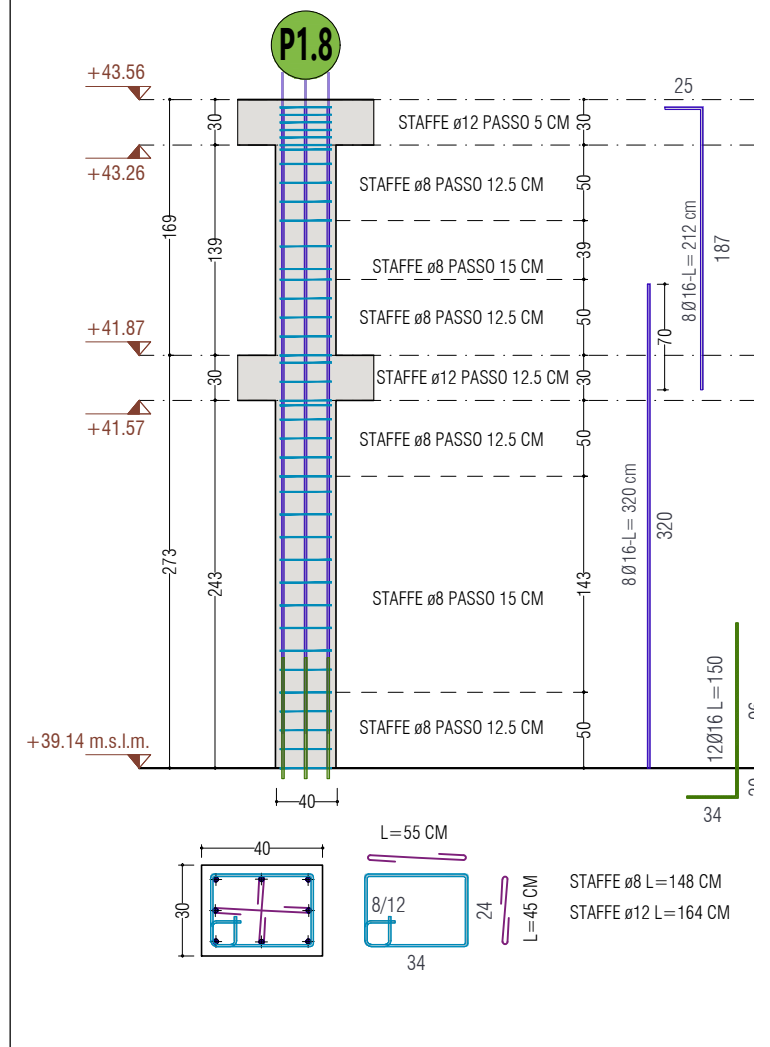
PIANTA ESTRADOSSO SOLETTA



PARTICOLARE PILASTRI FABBRICATO PARATOIO



PARTICOLARE PILASTRO P1.8



RIPRESE GETTO

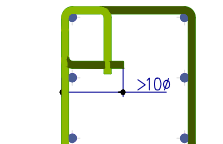
* lasciare scabra la superficie di ripresa;

* disporre armatura passante con $A_s \geq 1.5 A_s'$;

* prima del getto di ripresa trattare il vecchio con: $1.5 A_s' \geq 1.5 A_s$;

* chimico tipo SIKADUR 32 o equivalente.

LEGATURA STAFFA TIPICA



GANCIO DI LEGATURA ARMATURA PARETE

Spilli di connessione tra i piani di armatura di intradosso ed estradosso parete: min 6/mq

COPRIFERRI

COPRIFERRI NOMINALE PLATEA: 40mm

COPRIFERRI NOM. ELEVAZIONI: 40mm

TOLLERANZA: 10mm

Per assicurare il copriferro in elevazione devono essere utilizzati distanziatori solo in cemento o fibro-cemento

Acciaio per cemento armato: tipo B450C (Feb 44k)

- Tensione caratteristica di snervamento fyk: 450 N/mm²

- Tensione caratteristica di rottura ftk: 540 N/mm²

- Rapporto ftk/fyk: 1.13 (ftk/fyk) 1.35

- Allungamento Agt: 7%

- SOVRAPPOSIZIONE MINIMA: 500

sovrapposizioni delle barre di armatura alternate ove indicato.

PIEGATURA DEI FERRI

- ferri secondari o staffe D 120

- ferri principali o di forza

D 120

D 120

D 120

D 120

D 120

D 120

D 120

D 120

D 120

D 120

D 120

D 120

D 120

D 120

D 120

D 120

D 120

D 120

D 120

D 120

D 120

D 120

D 120

D 120

D 120

D 120

D 120

D 120

D 120

D 120

D 120

D 120

D 120

D 120

D 120

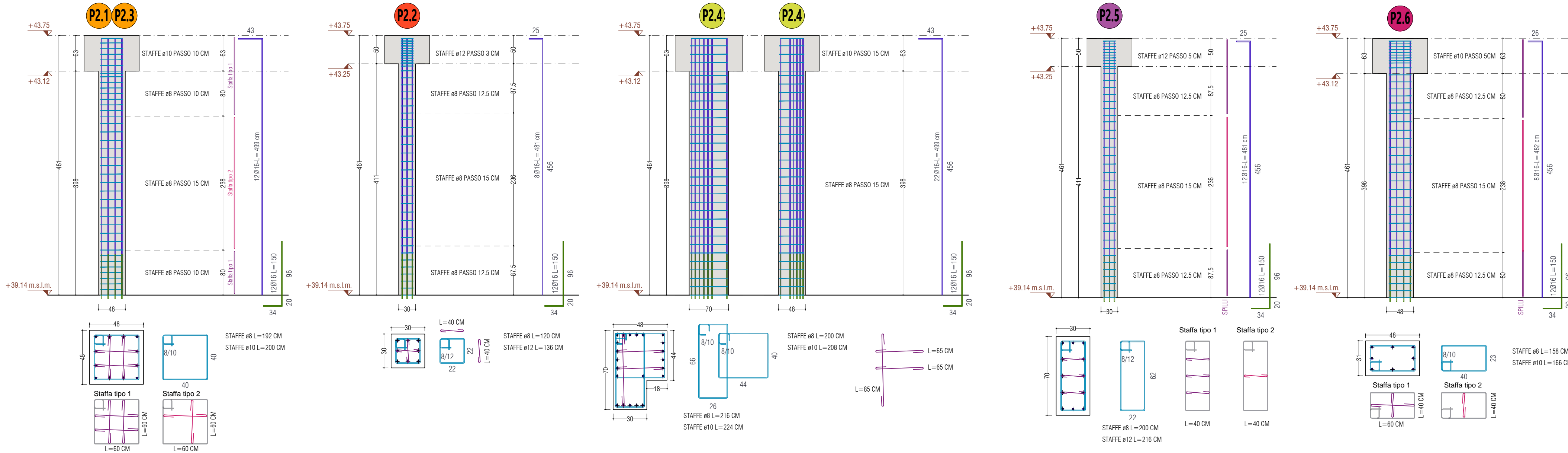
D 120

D 120

D 120

D 120

PARTICOLARE PILASTRI FABBRICATO POMPE



Si specifica che tutte le dimensioni e posizioni andranno accuratamente verificate in sito a cura ed onere della impresa appaltatrice.

Comittente: Agenzia Interregionale per il fiume Po Strada Giuseppe Garibaldi 75 43121 Parma



Commessa:

CR-E-815 Rifacimento chiavica del Fossadone sull'Argine Maestro sinistro del fiume Po in Comune di Stagno Lombardo (CR) - Cod OPERA 936 - CUP B53H19000290002 - CIG 8218658A7



Livello di progettazione

PROGETTO DEFINITIVO

ARMATURE
Pilastri di elevazione da Livello 2 a Copertura

Scala: 1:50

2020-815-CR-SPS.6.4

Tav.

REVISIONE	DATA	DESCRIZIONE	REDATTO	VERIFICATO	APPROVATO
02	28.08.2020	Aut. Paesaggistica	MF	RR	FA
03	23.12.2020	Progetto Definitivo	MF	RR	FA